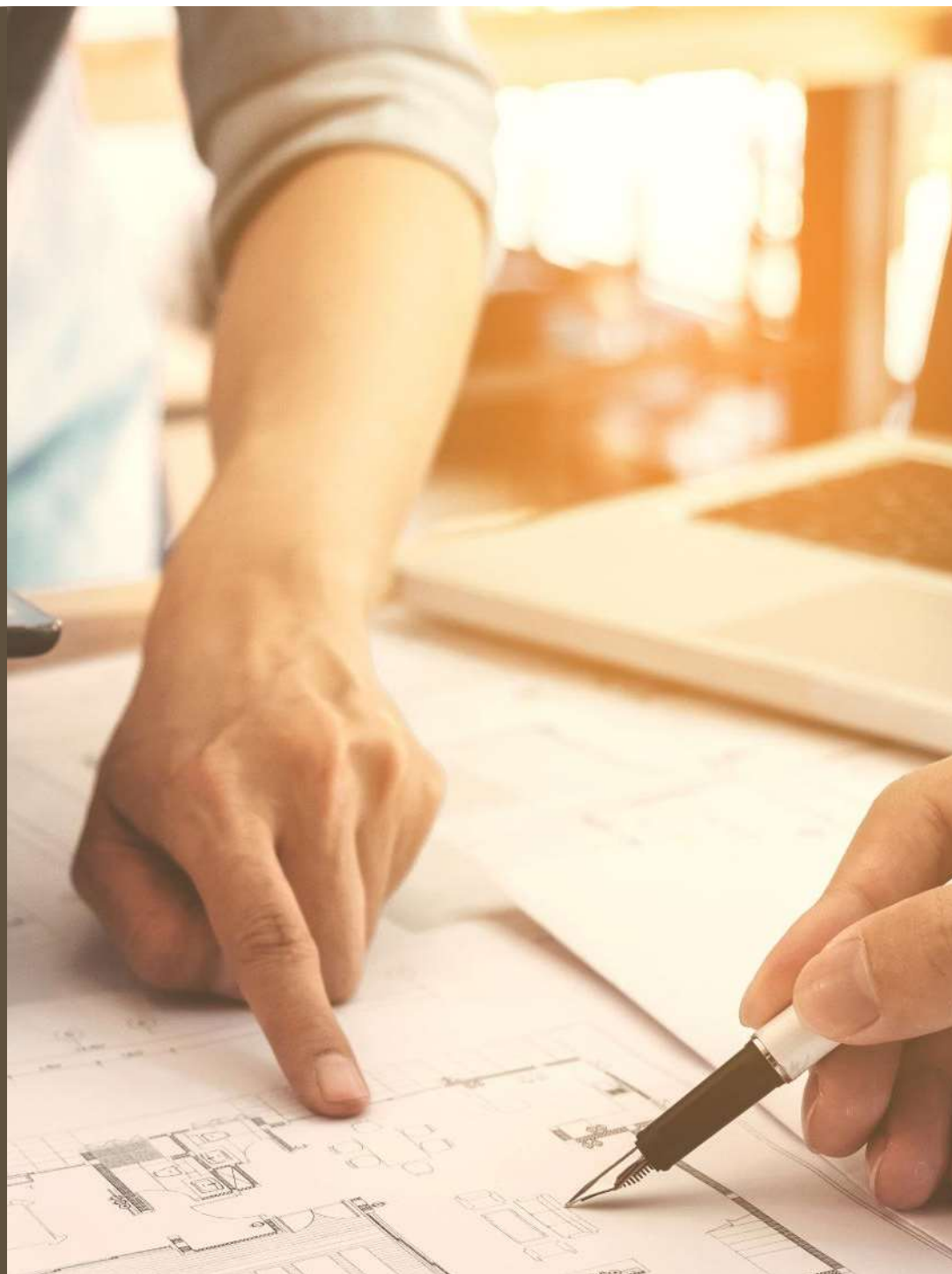


國立金門大學
土木與工程管理學系

112學年度招生說明會

報告人: 高志瀚



說明綱要

為何選擇金大土木

金大土木師資設備

金大土木課程特色

金門生活是否便利

土木生職涯發展性

為何選擇 金大土木

◆入學獎勵金：

每位在學四年領**五萬六千元**之津貼

◆企業助學金：

目前本系已與**大成工程(統一集團)**及**壹東實業**簽訂獎助金提供與寒暑假有薪實習方案

◆大四下有薪實習課程

- 畢業即可高薪就學無縫接軌

◆金門地區特有福利

- 三節配酒(賣酒價差約2000~3000元)
- 消費卷、振興卷加碼(例如:三倍卷)

金大土木 師資設備



綜合教學大樓



理工大樓(本系位址)



體育館



圖書館

金大土木 師資設備



籃球場



網球場



游泳池



打擊練習場(施工中)

金大土木 師資設備



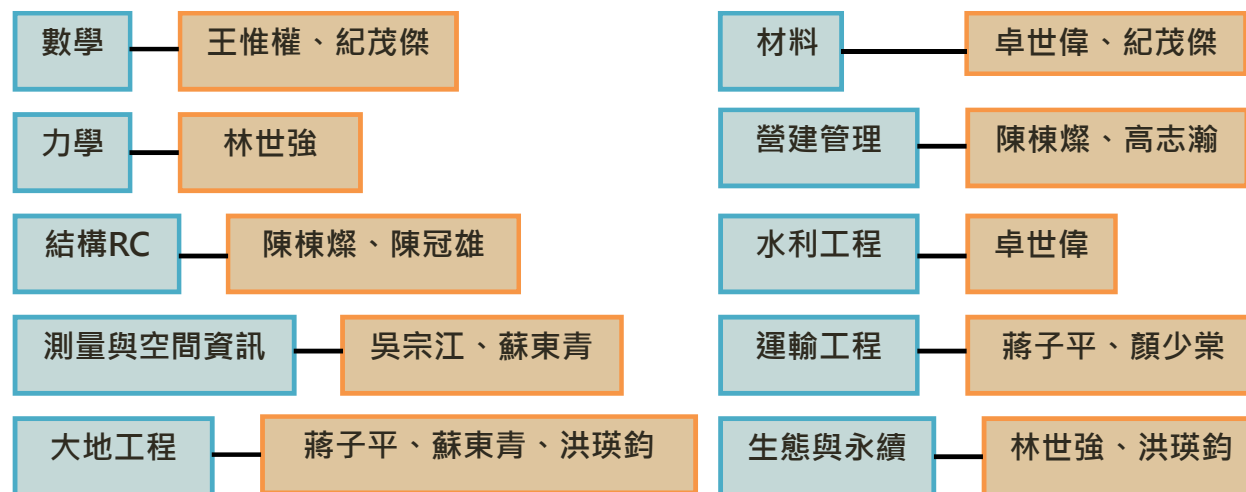
學生一舍



學生二舍

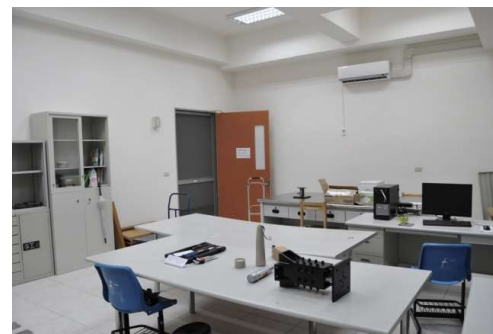
金大土木 師資設備

教師的專長應能涵蓋其相關領域所需的專業知識
本系教學領域與師資之關聯性



專任教師10位，兼任教師2位
(教授5位，副教授5位，助理教授2位)

金大土木 師資設備

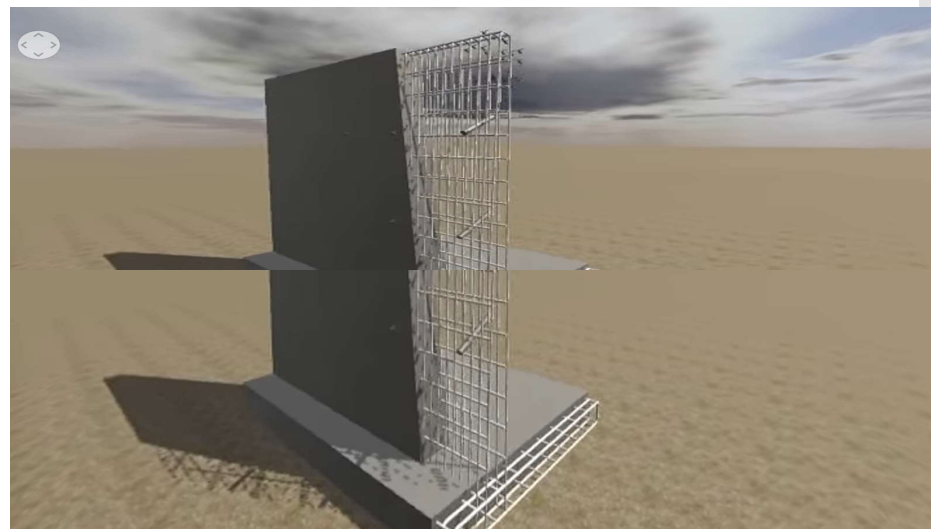
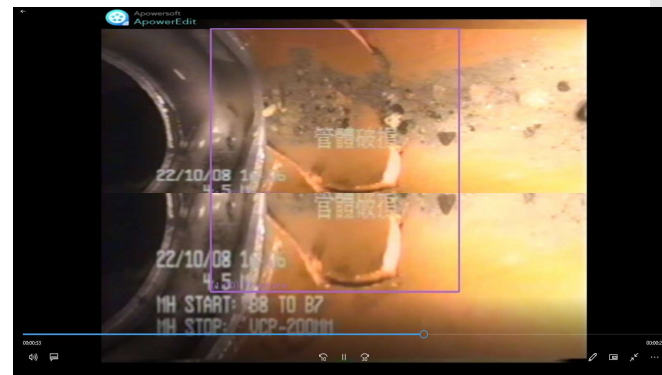


- 材料實驗室
- 3D虛擬實驗室
- 結構實驗室

- 土壤力學實驗室
- 電腦教室
- 測量器材室

金大土木 課程特色

- 無人機遙測+人工智慧
- BIM(建築資訊模型) 教學與研究



金大土木 課程特色

■ 師徒制(做中學)



BIM模型成果於虛擬實境互動討論



現地土壤採樣調查實作



混凝土3D列印實作

金大土木 課程特色

■ 兩岸、國際學術交流

本系與福州大學、廈門大學、廈門理工學院，莫斯科大學有密切之交流



金大土木 課程特色

■鼓勵學生申請國科會專題計畫與參賽

每位學生計畫補助金額**48,000**元，有助於申請頂大研究所

年度	計畫名稱	指導教授
105	多功式摩擦阻尼器應用於科技廠房減震之可行性評估	林世強
106	建造鳥屋解決校園鳥患問題	林世強
107	用人工智慧進行工程合約之檢視	林世強
108	行動式人工智慧技術於閩南建築構件識別之研究	蘇東青
108	應用地面光達反射強度特性測定土壤含水量及比重之研究	蘇東青
109	應用卷積深度學習網路於武將門神人物之識別	蘇東青
109	應用深度學習網路於CCTV檢視影像識別汙水管線缺失	蘇東青
111	金門地區紅土鹽化程度及地下水位預測模型之建立	蔣子平

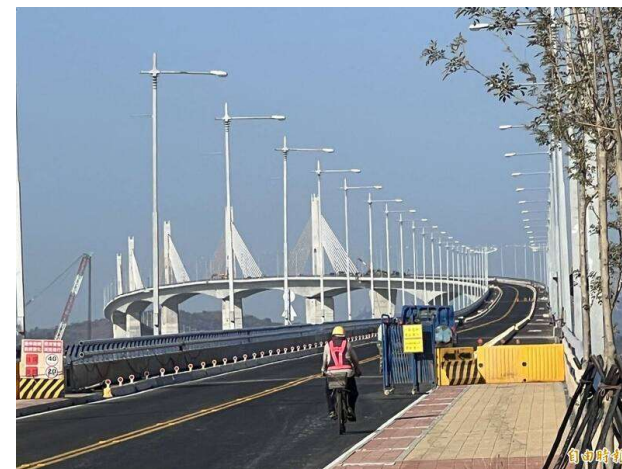
■參加AutoDesk舉辦建築資訊模型比賽，大專院校銀牌



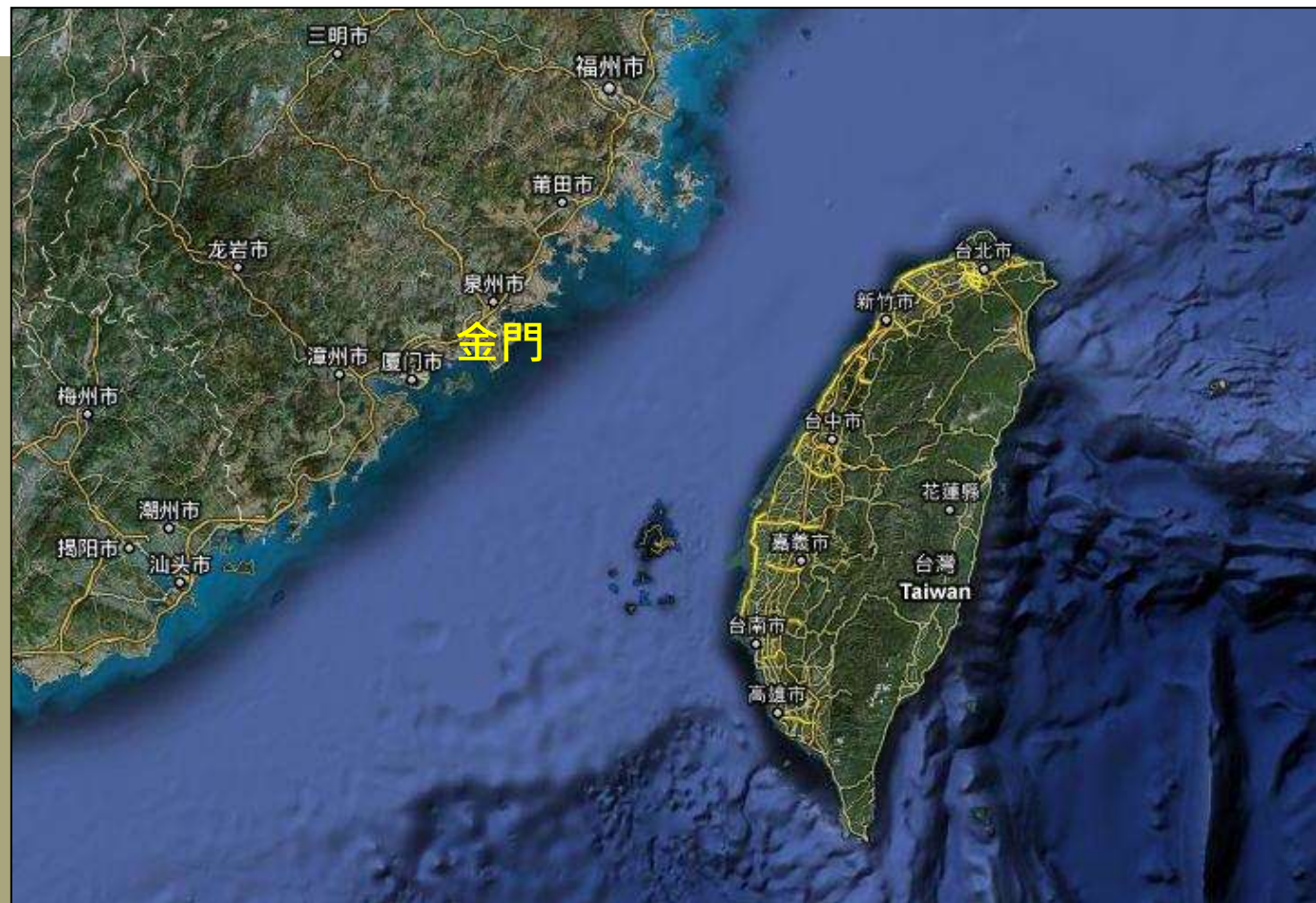
金大土木 課程特色

■ 學生有機會參與地方重大工程

本系學生參與金門大橋興建，本系師生協助中華顧問工程司進行金門大橋監測



金門生活 是否便利



目前台北、台中、嘉義、台南、高雄均有班機飛金門

台南每天**兩**班往返，**高雄**每天**七**班往返

航程時間約為**50~60分鐘**

票價:**離島居民七折**，以台南金門為例，往返票價約2700元

金門國家公園區域圖



主要道路	山	枕
次要道路	院	特
河流、湖泊	等	高
建築聚落	特	油
公園游憩區界	加	特
計劃範圍界線	一	般
省政府	管	制
縣政府	區	界

金門生活 是否便利



學校餐廳_供應三餐，每餐約50~100元



金門K-bike，校園內有設站

距離國家公園很近，沉浸於特有閩南文化氛圍之學習環境
土木建築群輕易接觸龐大古蹟群作為學習場域

金門生活
是否便利



金門生活
是否便利

輕易接觸大自然、牧場、農田、海域等休閒場域



土木生職 涯發展性

■系所畢業生出路為何?

◆業主單位

各公家機構及私人機構工務部門
如中央、地方政府和醫院、製造公司的
工務部門等

◆規劃設計單位

工程顧問公司、技師事務所等

◆施工單位

營造公司、工程公司、分包商等

◆自行創業

土木生職涯發展性

考取公職表現

學生姓名	年度	優良事蹟
許秀鴻 (應屆考上)	101 103	地特四等特考 地特三等特考
黃聖裕 (應屆考上)	106- 107	土木工程公務人員普通考試及格 土木工程地方特考四等考試及格(金門考區榜首) 地特三等特考 三等高考
吳政逸 (應屆考上)	105	土木工程公務人員高等考試三級及格
莊朋芳	106	土木工程公務人員高等考試三級及格
黃宇羲	106	土木工程地方特考四等考試及格
吳薇薇 (應屆考上)	106 107 107	原住民特種考試四等土木工程類組 原民三等特考 土木工程地方特考四等考試及格(金門考區榜首)
鄒宜孜(校友)	107	地特三等特考
陳恩靈(校友)	107	地特三等特考
陳恩靈(校友)	107	土木技師考試及格
黃聖裕(校友)	108	土木技師考試及格
蔡旻諺(校友)	107	地特三等特考
黃承澤(校友)	107	四等特考上榜
周育昀(校友)	107	土木工程公務人員高等考試三級及格
陳裕中 (應屆考上)	108	特種考試地方政府公務人員考試及格(金門考區榜眼)
蔡佳琳	108	土木工程地方特考四等考試及格
林佩弘(校友)	108	土木工程公務人員高等考試三級及格
楊乾弘(校友)	108	土木工程公務人員普通考試及格

土木生職業發展性

考取公職表現

學生姓名	年度	優良事蹟
溫名閔 (應屆考上)	109	土木工程公務人員普通考試及格
張育勝 (應屆考上)	109	土木工程公務人員普通考試及格
陳柏元(校友)	109	三等高考
陳恩霆(校友)	109	三等高考
蔡明哲(校友)	109	三等高考
張豪驛(校友)	109	三等高考
翁子軒(校友)	109	三等高考
林沂岑(校友)	109	土木工程公務人員普通考試及格
蔡明哲(校友)	109	土木技師考試及格
潘丞佑(校友)	109	土木技師考試及格
屠善妮(校友)	109	考上三等高考、普通考試及格
盧羽緹(校友)	109	考上土木工程公務人員普通考試及格
郭柏陞(校友)	109	考上土木工程公務人員普通考試及格
吳薇薇(校友)	109	原民三等特考第二名
陳裕中 (應屆考上)	110	三等特考 土木工程類科(金門考區榜首)
張育勝 (應屆考上)	110	四等特考 土木工程類科(金門考區榜首)
陳恩霆(校友)	110	結構技師考試及格
陳哲軒(校友)	110	土木技師考試及格(全國第六名)
吳薇薇(校友)	110	三等特考 土木工程類科
黃承澤(校友)	110	三等特考 土木工程類科
屠善妮(校友)	110	三等特考 土木工程類科
陳哲軒(校友)	110	三等特考 土木工程類科
詹馨萍(校友)	110	四等特考 土木工程類科
李俊毅(校友)	110	四等特考 土木工程類科

近年輔導本系系友在金門創業



祐鴻空間資訊有限公司

[公司介紹](#) [主要商品](#) [福利制度](#) [工作機會\(3\)](#)

☆ 儲存公司

公司介紹

產業類別 檢測技術服務

聯絡人 施先生

產業描述 空間資訊整合及測量

電話 0937-556643

資本額 暫不提供 [經濟部商業司查詢](#)

傳真 暫不提供

員工人數 10人

地址 [高雄市左營區曾子路533號](#)

經營項目：地形測量、地籍測量、現況測繪、都市計畫樁位測量、三圖合一、鄰房監測、土地侵占調查、古蹟數位典藏保存、空拍攝影、空拍建模、影像建模、環境多時期監測、土方計算、即時定位與資訊系統、控制測量、細部測量、衛星定位測量、指定建築線、水深測量、自動控制系統感測服務、三維雷射掃描、空載光達等

匿名評論公司 ^{NEW}

成為改變職場的推動者，評論內容一律匿名呈現！

[想知道更多](#)

你可能有興趣的公司

德佳營造有限公司
高雄市鳥松區

長立營造股份有限公司
桃園市大園區

[政府採購資訊網](#) [首頁](#) [查詢](#) [歷年資訊](#) [會員中心](#) [新手教學](#) [登入](#) [加入會員](#)

[LINE線上客服](#)

快捷功能：



祐鴻空間資訊有限公司

歷年得標公告

[111年度](#)：共3項標案，得標總金額 12,731,000元(新台幣)

[110年度](#)：共4項標案，得標總金額 7,497,450元(新台幣)

[109年度](#)：共2項標案，得標總金額 4,349,000元(新台幣)

[108年度](#)：共2項標案，得標總金額 857,000元(新台幣)

合計：共11項標案，得標總金額 25,434,450元(新台幣)

有教無類、因材施教、不放棄任何一位學子

■教育的主體是學生，教育的本質是生活、學習。

本系除了傳統的土木營建相關的基礎核心課程，如結構、大地、材料、水力、測量、生態、管理等，近年亦增加了IT相關的課程，如建築資訊模型 (Building Information Modeling, BIM)、人工智慧 (Artificial Intelligence, AI) 等，期望給學生提供更多元的選擇，因應學生面對業界多元化的工作環境。

■金門相對是一個純樸、慢活、自然景觀豐富的環境，人生黃金歲月大學的生活或可在此渡過，亦是一種智慧的另類選擇。

■本系歷屆畢業校友在公私部門皆有傲人的表現與亮麗的成績，如取得博碩士學位，通過國家考試(高、普、特考)、服務公職、取得技師証照，在業界公司擔任重要職務，亦或是自行創業有成開辦公司等。

■本系秉承有教無類、因材施教、不放棄任何一位學子之使命，歡迎加入土木系的生力軍新鮮人們，在這個大家庭中共同生活、努力學習、滋養豐富四年後，將能夠展翅高飛，在土木營建業界的各領域發展出自己的一片天為禱。



志願填報 | 考的好不如選的好！

最適合自己的第一志願？

《國立金門大學》最適合您的大學



選擇【國立金門大學·土木與工程管理學系】

為你的第**1**首選志願！



期望與祝福



金大土木系海報



金大土木系招生影片

國立金門大學土木與工程管理學系的
準新生們

期望您們給金大土木系四年
金大土木系將回饋您們幸福的一生



金大土木系招生介紹



國立金門大學土木與工程管理學系官方 LINE